



Be Change Live

## DATE

Dates à venir  
(session constituable sur  
demande à partir de 4  
personnes minimum)

## LIEU

Intra  
Inter

## DUREE

**1,5 jour**  
(1 jour + ½ journée de  
supervision collective)  
soit 10,5 heures de  
formation

## NOMBRE DE PARTICIPANTS

4 à 20 personnes

## TARIF

. Pas de TVA  
. Prise en charge OPCO  
possible (**Qualiopi**)

Nous consulter

## POUR VOUS INSCRIRE

**+33.(0)6.68.74.56.36**

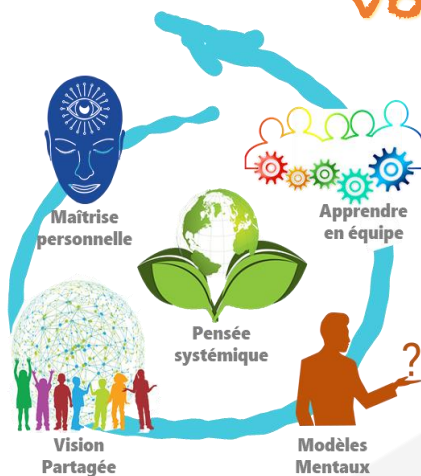
**benedicte.cl@  
be-change-live.com**

**www.be-change-  
live.com**

Nous contacter en cas  
de situation de  
**handicap**, pour définir  
les modalités  
spécifiques à mettre en  
œuvre.

v15Mar24

# Développez votre Leadership !



"Les organisations qui atteindront  
l'excellence seront celles qui découvriront  
comment mettre à profit  
l'engagement de leurs membres et la  
capacité d'apprendre à tous les niveaux"

Peter SENGE, MIT,  
auteur de *La Cinquième Discipline*

L'intérêt de développer une organisation apprenante va bien au-delà de son **développement**, cela lui permet d'être en mesure de **s'adapter et de s'ajuster** avec le plus de souplesse possible à son environnement et à son contexte économique et concurrentiel.

En **développant l'auto-motivation des salariés**, grâce aux **pratiques collaboratives** qui favorisent leur **implication**, l'entreprise devient plus performante et les **transformations** se mettent en œuvre dans la **co-responsabilité** de tous, avec moins de résistance puisque chacun contribue au résultat et à la **performance**.

Dans ce contexte, **le rôle des leaders et managers est essentiel**.

## PROGRAMME DE LA FORMATION

### ▶ Les 5 pratiques du leadership

**Maîtrise personnelle, Vision partagée, Modèles Mentaux, Apprendre en équipe, Pensée systémique**

Pour chaque pratique :

- **Concepts-clé** de la pratique
- **Exemple opérationnel**
- **Exercice pratique** en tant que leader
- **Application** aux projets

### ▶ Moi, en tant que leader

- **Explorer son projet**, individuellement et collectivement
- Clarifier sa **posture de leader**
- Se connecter à **ce qui demande à émerger**
- Développer sa **qualité de présence**

### ▶ La feuille de route

- Identifier les **orientations et premières actions concrètes** pour mettre en place ou développer sa **posture et ses pratiques de leader**

### ▶ Analyser sa pratique

- 1/2 journée de supervision systémique collective en distanciel, 1 mois après, pour vérifier l'acquisition des compétences, prendre du recul, explorer des pistes d'actions complémentaires

SASU BE CHANGE LIVE

SAS au capital de 8000€ | Siège social : 74 bis avenue du Lauragais, 31320 Castanet-Tolosan  
SIRET 843 898 057 00016 | APE 7022Z | TVA Intracommunautaire : FR 03843898057 | N° décl. activité : 76310947231  
Tél. : 06.68.74.56.36 | benedicte.cl@be-change-live.com



Be Change Live



### VOTRE INTERVENANTE Bénédicte COSTEDOAT-LAMARQUE

- **22 ans de postes de management opérationnel et de coordination internationale** chez AIRBUS (Lean & Quality, Stratégie & Innovation, RH) notamment avec des fonctions de *Directrice Qualité* et de *Responsable de l'Accompagnement du Changement*
- **Coach professionnelle** depuis 2009
- **Superviseur** depuis 2019
- **HEC Executive coach des organisations & de dirigeants**
- **Superviseur et enseignante** pour HEC,
- **Jury de certification HEC** pour le cycle Coaching d'Organisations
- **Systémicienne**
- Praticienne en **approche neurocognitive et comportementale**
- **Analyste jungienne** (travail sur l'inconscient du système selon C.G. Jung)
- **Coach certifiée PNL**
- **Ex-membre du CA et formatrice** pour **SOL France** (Society of Organizational Learning)
- Auteur de "**Agir sur les leviers invisibles pour transformer les organisations**"
- Co-auteur de "**Le Guide de l'organisation apprenante**"
- Auteur de "**Le burn out, une opportunité de transformation intérieure**"

## OBJECTIFS DE LA FORMATION

- ▶ Comprendre et **expérimenter** les **5 pratiques de leadership** de façon individuelle et collective.
- ▶ **Enrichir sa posture d'acteur du changement** et ses qualités de leader.
- ▶ Se (re)centrer sur **ce qui émerge** pour soi et au niveau collectif, en développant sa **qualité d'attention, d'écoute et de présence**.

## EXPERIENCE PEDAGOGIQUE

- ▶ Approche **expérientielle**, alimentée d'**apports conceptuels**, ayant le **projet** du participant comme fil conducteur.
- ▶ Nous sommes notre propre matériau de travail : Combinaison d'**exploration de sa propre expérience** et **partage entre pairs** pour aller en profondeur. **Ateliers d'entraînement** en sous-groupes et en grand groupe, basés sur des **situations réelles**.
- ▶ Approche **systémique et pragmatique** en lien avec la réalité opérationnelle.
- ▶ Expérimentation de **pratiques réflexives et génératives**.
- ▶ La **Théorie U** (méta-modèle innovant du MIT) est utilisée comme trame de la formation.

## PUBLIC CONCERNÉ

Cette formation s'adresse à toute personne impliquée dans des **processus d'accompagnement du changement et de transformation** et désirant intégrer dans ses pratiques une **posture de leader** :

**Dirigeant, leader, DRH, manager** opérationnel ou fonctionnel, **coach, consultant interne ou indépendant, acteur du changement ou des transformations, porteur de projets, intrapreneur, responsable d'organisations** (associations, institutions).

## PRE-REQUIS

**Entretien personnalisé** avec l'intervenante avant la formation pour préciser votre projet.

## LES + de la FORMATION

- ▶ Une **intervenante expérimentée**, ayant mis en œuvre **opérationnellement** ces pratiques de leadership dans ses propres équipes et dans l'accompagnement d'organisations.
- ▶ Le **renforcement de l'appropriation** et l'accélération de la démarche si plusieurs membres d'une organisation suivent la formation.
- ▶ **½ journée d'analyse de pratiques (supervision collective)** 1 mois après la formation, pour analyser les premières mises en œuvre, s'ajuster et renforcer ses pratiques.

## MODALITÉS D'ÉVALUATION

- ▶ Auto-positionnement avant la formation.
- ▶ Evaluation des acquis par des mises en situation et debriefings individuels et collectifs tout au long de la formation. Feedback du formateur.