



Be Change Live

DATE

(dates possibles pour tout groupe de 3 personnes minimum)

LIEU

Intra-site
Inter

DUREE

1,5 jour
(1 jour + ½ journée de supervision collective)
soit 10,5 heures de formation

NOMBRE DE PARTICIPANTS

4 à 12 personnes

TARIF

Nous consulter

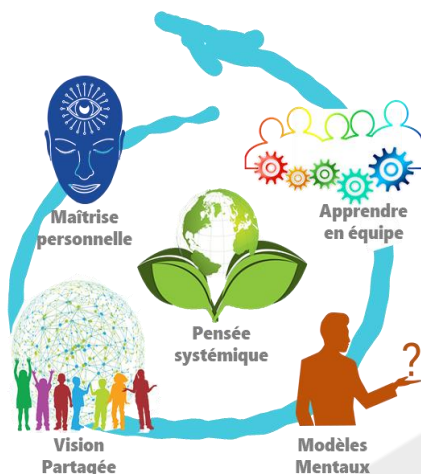
POUR VOUS INSCRIRE

+33.(0)6.68.74.56.36

benedicte.cl@be-change-live.com

www.be-change-live.com

Développez votre leadership !



"Les organisations qui atteindront l'excellence seront celles qui découvriront comment mettre à profit l'engagement de leurs membres et la capacité d'apprendre à tous les niveaux"

Peter SENGE, MIT,
auteur de *La Cinquième Discipline*

L'intérêt de développer une organisation apprenante va bien au-delà de son **développement**, cela lui permet d'être en mesure de **s'adapter et de s'ajuster** avec le plus de souplesse possible à son environnement et à son contexte économique et concurrentiel.

En **développant l'auto-motivation des salariés**, grâce aux **pratiques collaboratives** qui favorisent leur **implication**, l'entreprise devient plus performante et les **transformations** se mettent en œuvre dans la **co-responsabilité** de tous, avec moins de résistance puisque chacun contribue au résultat et à la **performance**.

Dans ce contexte, **le rôle des leaders et managers est essentiel**.

PROGRAMME DE LA FORMATION

► *Les 5 pratiques du leadership*

Maîtrise personnelle, Vision partagée, Modèles Mentaux, Apprendre en équipe & Pensée systémique

Pour chaque pratique :

- **Concepts-clé** de la pratique
- **Exemple** opérationnel
- **Exercice pratique** en tant que leader
- **Application** aux projets

► *Moi, en tant que leader*

- **Explorer son projet**, individuellement et collectivement
- Clarifier sa **posture de leader**
- Se connecter à **ce qui demande à émerger**
- Développer sa **qualité de présence**

► *La feuille de route*

- Identifier les **orientations et premières actions concrètes** pour mettre en place ou développer sa **posture et ses pratiques de leader**



Be Change Live



VOTRE INTERVENANTE

**Bénédicte
COSTEDOAT-LAMARQUE**

- **22 ans de postes de management** chez AIRBUS (Lean & Quality, Stratégie & Innovation, RH)
- **Coach professionnelle** depuis 2009
- **Superviseur** depuis 2019
- **HEC Executive coach des organisations & de dirigeants**
- **Superviseur et intervenante** pour HEC,
- **Jury de certification HEC** pour le cycle Coaching d'Organisations
- **Systémicienne**
- Praticienne en **approche neurocognitive et comportementale**
- **Analyste jungienne** (travail sur l'inconscient du système selon C.G. Jung)
- **Coach certifiée PNL**
- **Membre du CA et formatrice** pour **SOL France** (Society of Organizational Learning)
- Co-auteur de "**Le Guide de l'organisation apprenante**" (Eyrolles)
- **Auteur de "Le burn out, une opportunité de transformation intérieure"** (L'Harmattan)
- **Auteur de "Agir sur les leviers invisibles pour transformer l'entreprise"**, à paraître, Dunod

OBJECTIFS DE LA FORMATION

- ▶ Comprendre et **expérimenter** les **5 pratiques de leadership** de façon individuelle et collective.
- ▶ **Enrichir sa posture d'acteur du changement** et ses qualités de leader.
- ▶ Se (re)centrer sur **ce qui émerge** pour soi et au niveau collectif, en développant sa **qualité d'attention, d'écoute et de présence**.

EXPERIENCE PEDAGOGIQUE

- ▶ Approche **expérientielle**, alimentée d'**apports conceptuels**, ayant le **projet** du participant comme fil conducteur.
- ▶ Nous sommes notre propre matériau de travail : Combinaison d'**exploration de sa propre expérience** et **partage entre pairs** pour aller en profondeur. **Ateliers d'entraînement** en sous-groupes et en grand groupe, basés sur des **situations réelles**.
- ▶ Approche **systémique et pragmatique** en lien avec la réalité opérationnelle.
- ▶ Expérimentation de **pratiques réflexives et génératives**.
- ▶ La **Théorie U** (méta-modèle innovant du MIT) est utilisée comme trame de la formation.

PUBLIC CONCERNÉ

Cette formation s'adresse à toute personne impliquée dans des **processus d'accompagnement du changement et de transformation** et désirant intégrer dans ses pratiques une **posture de leader** :

Dirigeant, leader, DRH, manager opérationnel ou fonctionnel, **coach, consultant interne ou indépendant, acteur du changement ou des transformations, porteur de projets, intrapreneur, responsable d'organisations** (associations, institutions).

PRE-REQUIS

Entretien personnalisé avec l'intervenante avant la formation pour préciser votre projet.

LES + de la FORMATION

- ▶ Une **intervenante expérimentée**, ayant mis en œuvre **opérationnellement** ces pratiques de leadership dans ses propres équipes et dans l'accompagnement d'organisations.
- ▶ Le **renforcement de l'appropriation** et l'accélération de la démarche si plusieurs membres d'une organisation suivent la formation.
- ▶ **En option : ½ journée de supervision collective** 1 mois après la formation, pour analyser les premières mises en œuvre, s'ajuster et renforcer ses pratiques.

MODALITÉS D'ÉVALUATION

- ▶ Auto-positionnement avant la formation.
- ▶ Evaluation des acquis par des mises en situation et debriefings individuels et collectifs tout au long de la formation. Feedback du formateur.